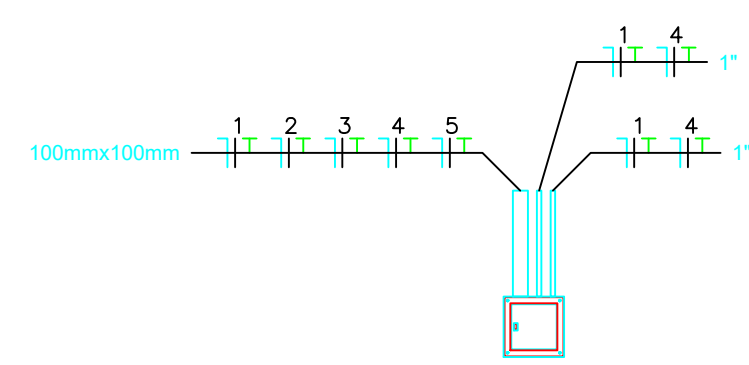
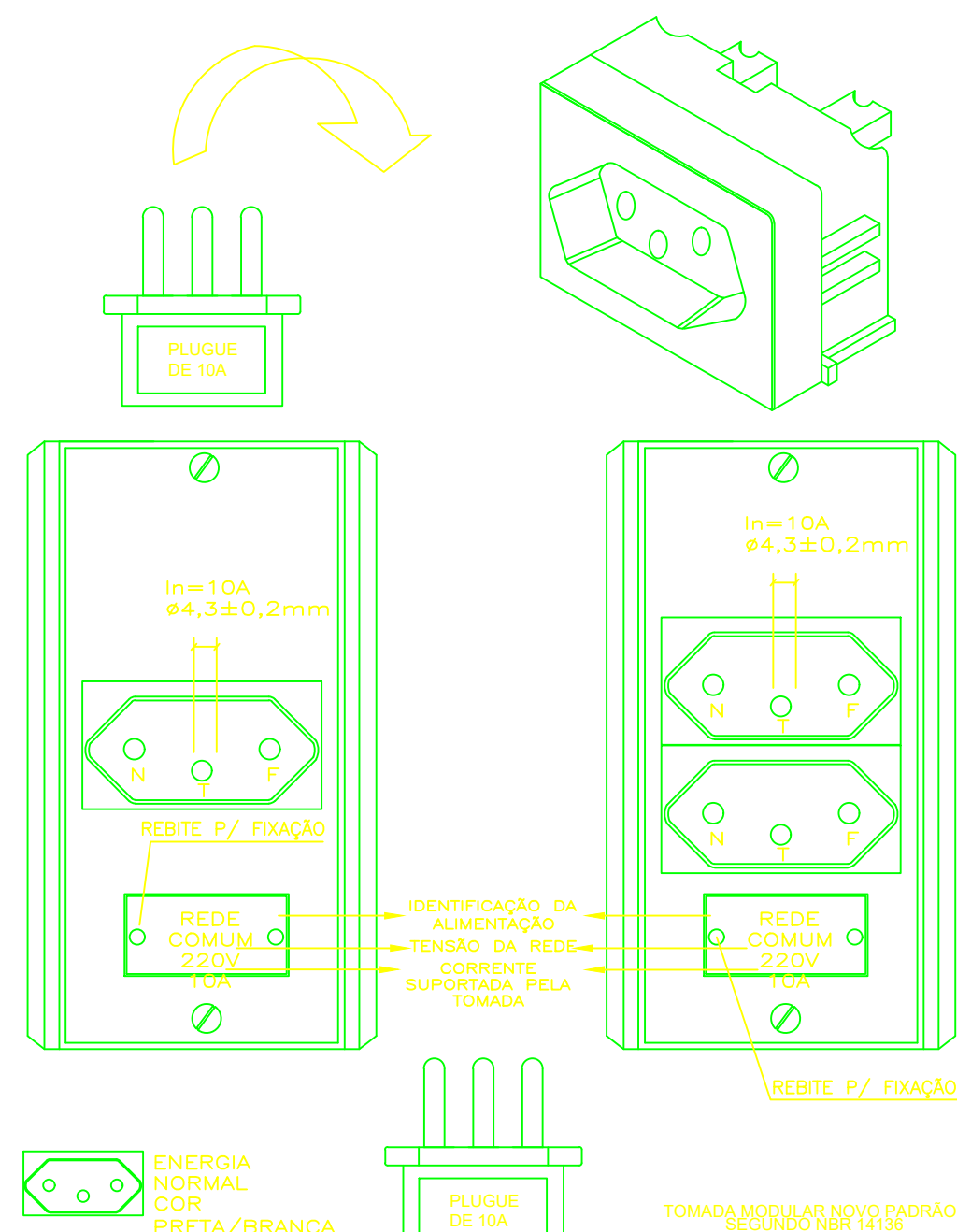
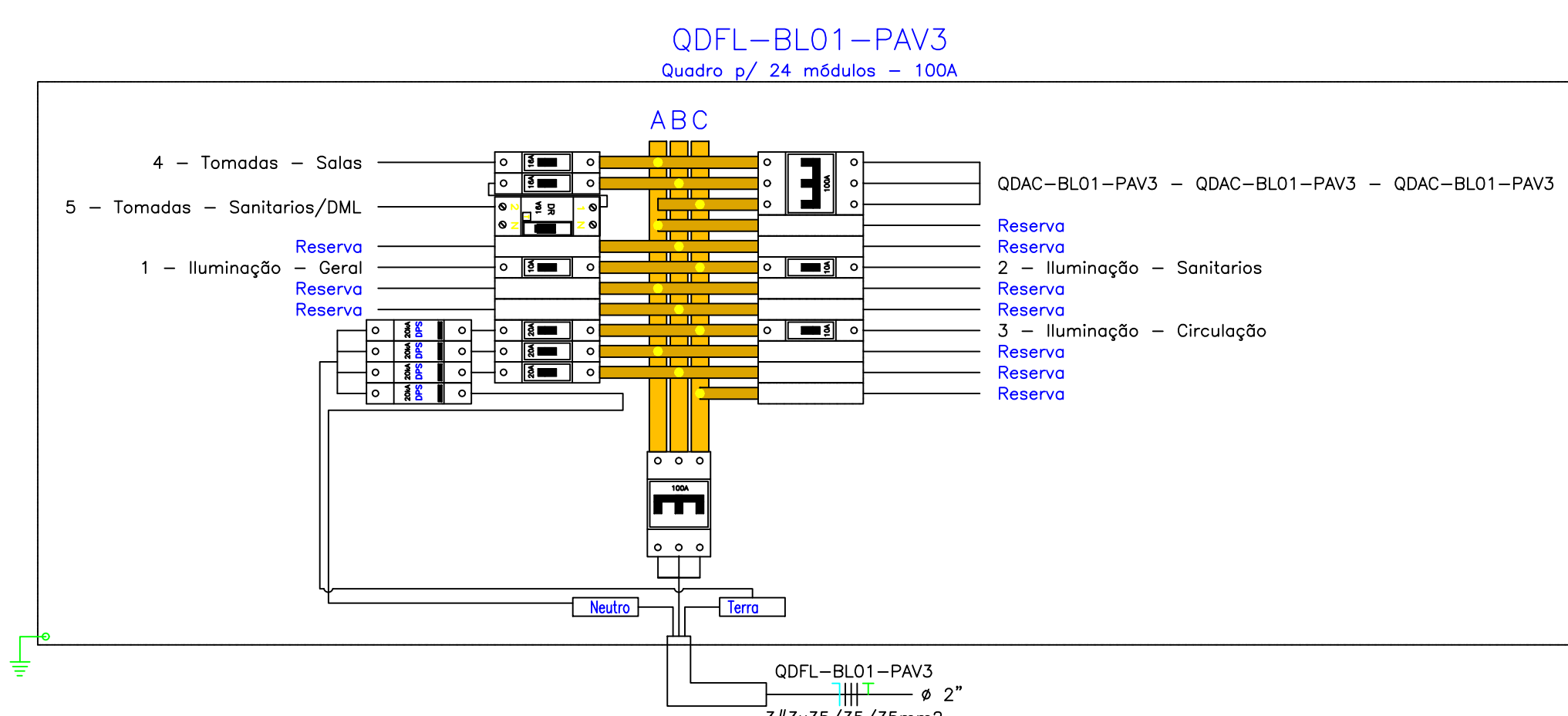
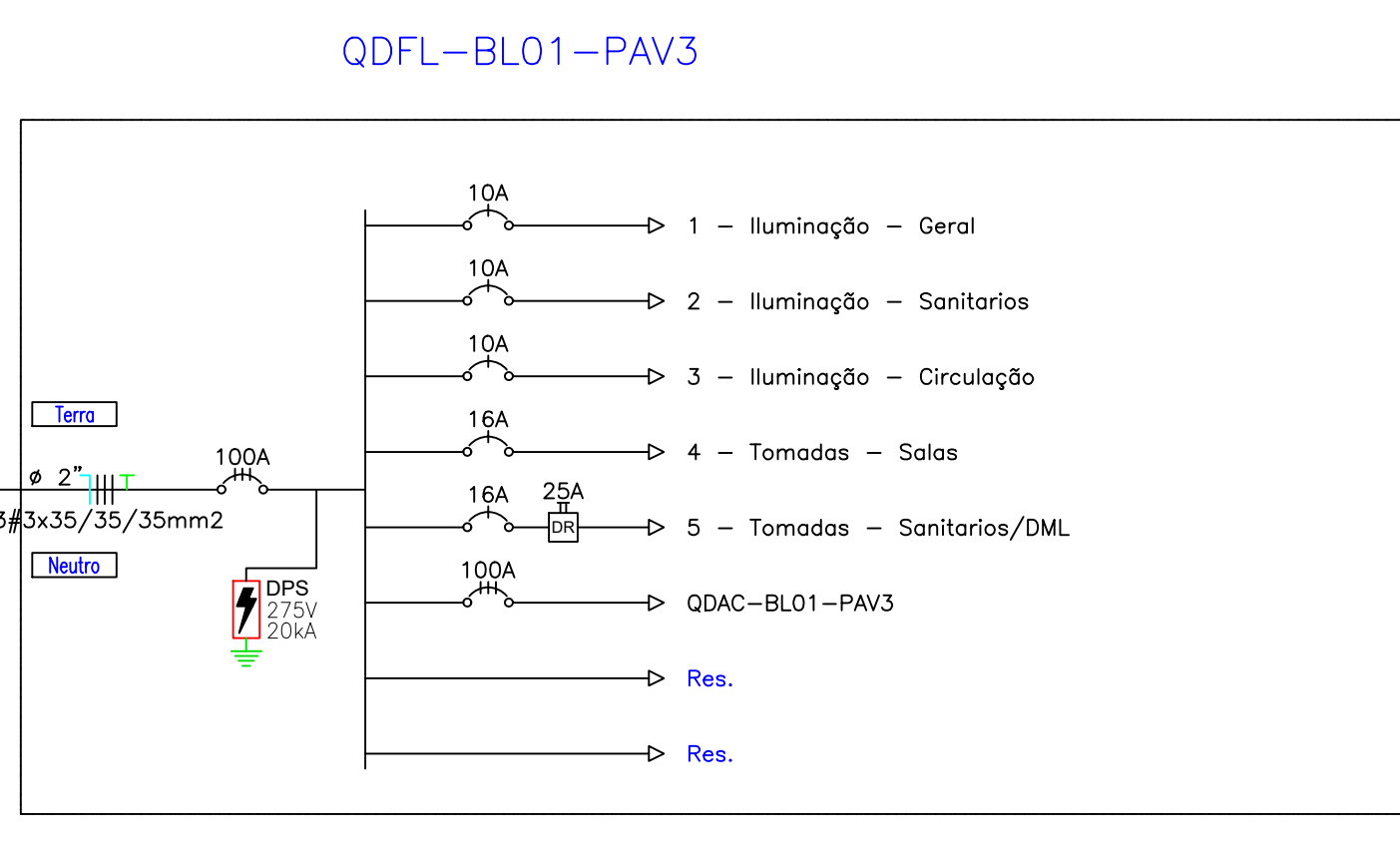
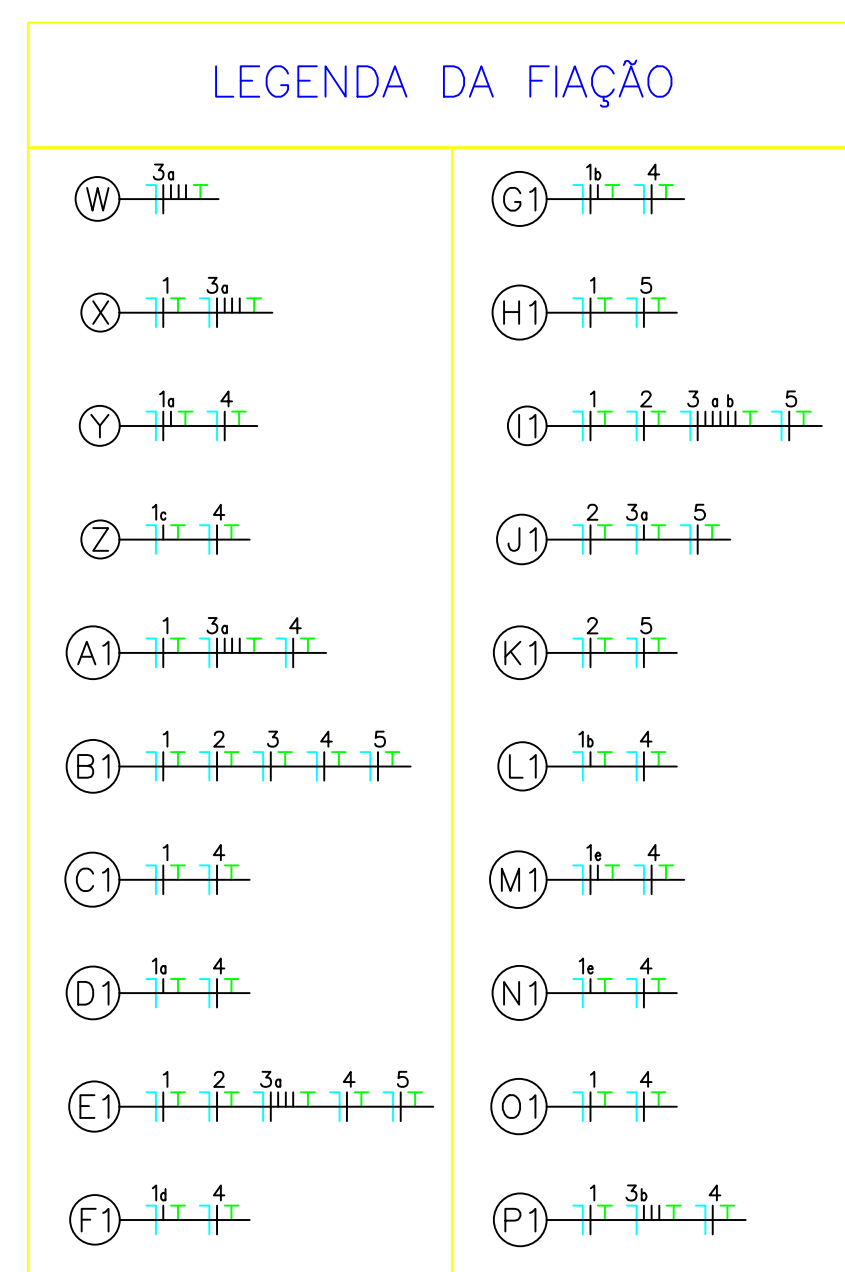


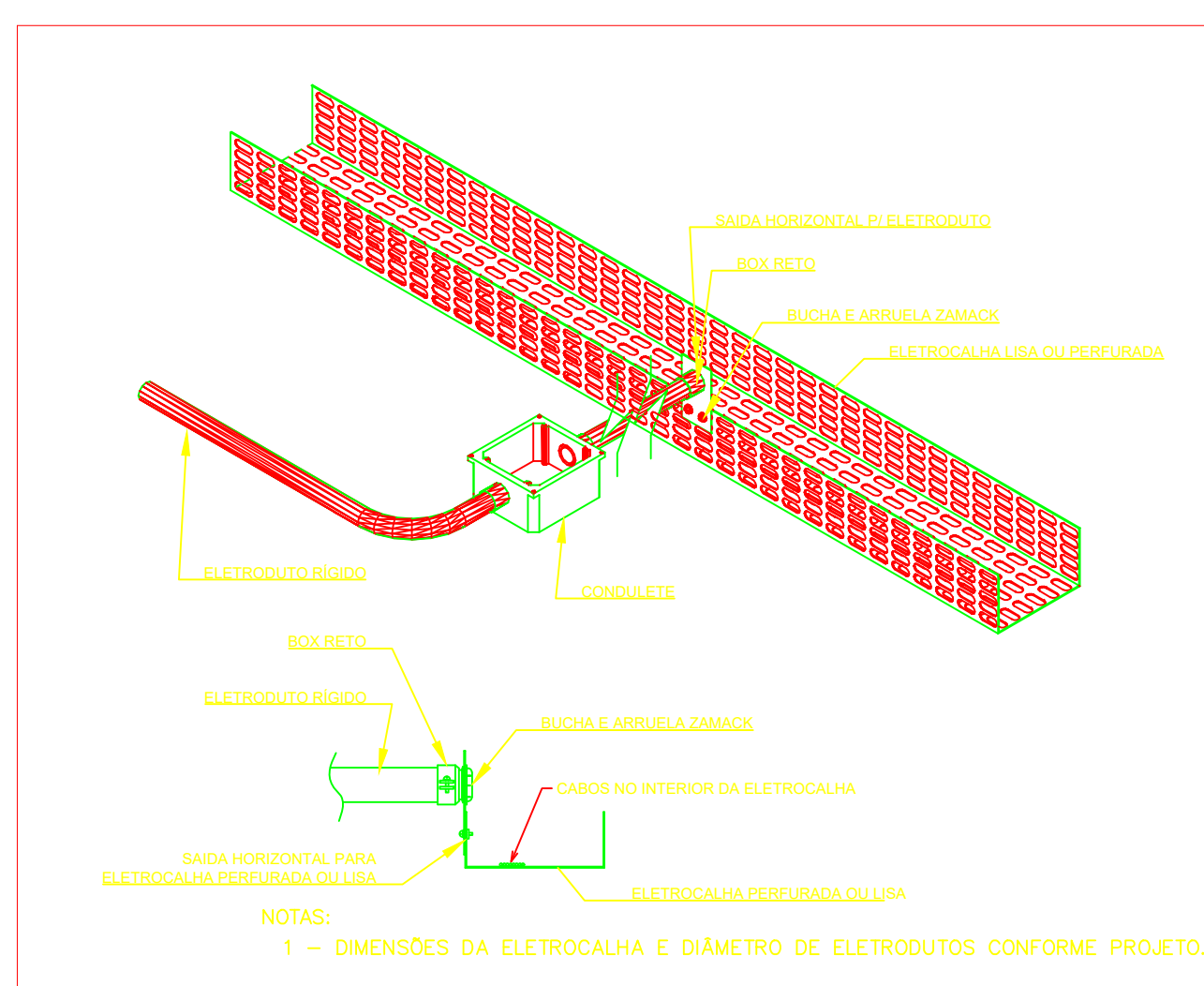
PLANTA BAIXA - BLOCO 01 - PAV 3  
ESC.1:50



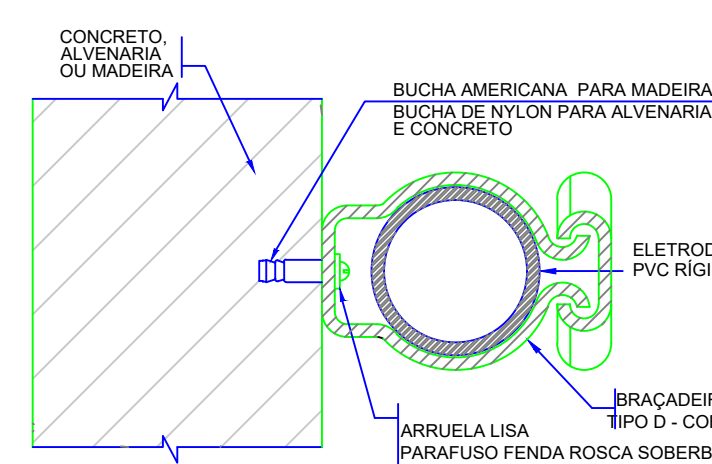
### VISTA QUADRO DISTRIBUIÇÃO DO PAV 3 S/ESCALA



DET. GENERICO  
S/ESCALA



Quadro de Cargas														
QDFL-BL01-PAV3														
Circ.	Descrição	Função	Tomadas	Subst. W	Pot. V.A	Pot. A	Demandas 15'	Fat. 15'	Corr. A	Fases	Prot. A	Cond. mm <sup>2</sup>	Fases ABC	Obs.
		16A 240V	1000V EDP/VA	W										
1	Iluminação	73	1	1102	234,74	82X	0,95	0,68	1	10A	2,5	C	Dard	
2	Iluminação			240	252,63	82X	0,95	0,94	1	10A	2,5	C	Sanitários	
3	Iluminação	7	10	112	117,89	82X	0,95	0,94	1	10A	2,5	C	Circulação	
4	Tomadas			26	2392	2600	0,75	0,52	1	10A	2,5	A	Sanitários	
5	Tomadas			26	2760	3000	0,75	0,52	1	16A	2,5	B	Circulação,DM	
6	Equip. QDAC-BL01-PAV3			32230,8	32230,8	50035	1,00	0,99	53,23	3	100A	35	ABD	QDAC-BL01-PAV3
RES.	Circuito Reserva													-
RES.	Circuito Reserva													-
7	Iluminação	80	11	26	55	32230,8	0,99	0,99	62,36	3	100A	35	ABD	-
8	Iluminação			26	55	32230,8	0,99	0,99	62,36	3	100A	35	ABD	-
9	Iluminação			26	55	32230,8	0,99	0,99	62,36	3	100A	35	ABD	-
10	Iluminação			26	55	32230,8	0,99	0,99	62,36	3	100A	35	ABD	-
11	Iluminação			26	55	32230,8	0,99	0,99	62,36	3	100A	35	ABD	-
12	Iluminação			26	55	32230,8	0,99	0,99	62,36	3	100A	35	ABD	-
13	Iluminação			26	55	32230,8	0,99	0,99	62,36	3	100A	35	ABD	-
14	Iluminação			26	55	32230,8	0,99	0,99	62,36	3	100A	35	ABD	-
15	Iluminação			26	55	32230,8	0,99	0,99	62,36	3	100A	35	ABD	-
16	Iluminação			26	55	32230,8	0,99	0,99	62,36	3	100A	35	ABD	-
17	Iluminação			26	55	32230,8	0,99	0,99	62,36	3	100A	35	ABD	-
18	Iluminação			26	55	32230,8	0,99	0,99	62,36	3	100A	35	ABD	-
19	Iluminação			26	55	32230,8	0,99	0,99	62,36	3	100A	35	ABD	-
20	Iluminação			26	55	32230,8	0,99	0,99	62,36	3	100A	35	ABD	-
21	Iluminação			26	55	32230,8	0,99	0,99	62,36	3	100A	35	ABD	-
22	Iluminação			26	55	32230,8	0,99	0,99	62,36	3	100A	35	ABD	-
23	Iluminação			26	55	32230,8	0,99	0,99	62,36	3	100A	35	ABD	-
24	Iluminação			26	55	32230,8	0,99	0,99	62,36	3	100A	35	ABD	-
25	Iluminação			26	55	32230,8	0,99	0,99	62,36	3	100A	35	ABD	-
26	Iluminação			26	55	32230,8	0,99	0,99	62,36	3	100A	35	ABD	-
27	Iluminação			26	55	32230,8	0,99	0,99	62,36	3	100A	35	ABD	-
28	Iluminação			26	55	32230,8	0,99	0,99	62,36	3	100A	35	ABD	-
29	Iluminação			26	55	32230,8	0,99	0,99	62,36	3	100A	35	ABD	-
30	Iluminação			26	55	32230,8	0,99	0,99	62,36	3	100A	35	ABD	-
31	Iluminação			26	55	32230,8	0,99	0,99	62,36	3	100A	35	ABD	-
32	Iluminação			26	55	32230,8	0,99	0,99	62,36	3	100A	35	ABD	-
33	Iluminação			26	55	32230,8	0,99	0,99	62,36	3	100A	35	ABD	-
34	Iluminação			26	55	32230,8	0,99	0,99	62,36	3	100A	35	ABD	-
35	Iluminação			26	55	32230,8	0,99	0,99	62,36	3	100A	35	ABD	-
36	Iluminação			26	55	32230,8	0,99	0,99	62,36	3	100A	35	ABD	-
37	Iluminação			26	55	32230,8	0,99	0,99	62,36	3	100A	35	ABD	-
38	Iluminação			26	55	32230,8	0,99	0,99	62,36	3	100A	35	ABD	-
39	Iluminação			26	55	32230,8	0,99	0,99	62,36	3	100A	35	ABD	-
40	Iluminação			26	55	32230,8	0,99	0,99	62,36	3	100A	35	ABD	-
41	Iluminação			26	55	32230,8	0,99	0,99	62,36	3	100A	35	ABD	-
42	Iluminação			26	55	32230,8	0,99	0,99	62,36	3	100A	35	ABD	-
43	Iluminação			26	55	32230,8	0,99	0,99	62,36	3	100A	35	ABD	-
44	Iluminação			26	55	32230,8	0,99	0,99	62,36	3	100A	35	ABD	-
45	Iluminação			26	55	32230,8	0,99	0,99	62,36	3	100A	35	ABD	-
46	Iluminação			26	55	32230,8	0,99	0,99	62,36	3	100A	35	ABD	-
47	Iluminação			26	55	32230,8	0,99	0,99	62,36	3	100A	35	ABD	-
48	Iluminação			26	55	32230,8	0,99	0,99	62,36	3	100A	35	ABD	-
49	Iluminação			26	55	32230,8	0,99	0,99	62,36	3	100A	35	ABD	-
50	Iluminação			26	55	32230,8	0,99	0,99	62,36	3	100A	35	ABD	-
51	Iluminação			26	55	32230,8	0,99	0,99	62,36	3	100A	35	ABD	-
52	Iluminação			26	55	32230,8	0,99	0,99	62,36	3	100A	35	ABD	-
53	Iluminação			26	55	32230,8	0,99	0,99	62,36	3	100A	35	ABD	-
54	Iluminação			26	55	32230,8	0,99	0,99	62,36	3	100A	35	ABD	-
55	Iluminação			26	55	32230,8	0,99	0,99	62,36	3	100A	35	ABD	-
56	Iluminação			26	55	32230,8	0,99	0,99	62,36	3	100A	35	ABD	-
57	Iluminação			26	55	32230,8	0,99	0,99	62,36	3	100A	35	ABD	-
58	Iluminação			26	55	32230,8	0,99	0,99	62,36	3	100A	35	ABD	-
59	Iluminação			26	55	32230,8	0,99	0,99	62,36	3	100A	35	ABD	-
60	Iluminação			26	55	32230,8	0,99	0,99	62,36	3	100A	35	ABD	-
61	Iluminação			26	55	32230,8	0,99	0,99	62,36	3	100A	35	ABD	-
62	Iluminação			26	55	32230,8	0,99	0,99	62,36	3	100A	35	ABD	-
63	Iluminação			26	55	32230,8	0,99	0,99	62,36	3	100A	35	ABD	-
64	Iluminação			26	55	32230,8	0,99	0,99	62,36	3	100A	35	ABD	-
65	Iluminação			26	55	32230,8	0,99	0,99	62,36	3	100A	35	ABD	-
66	Iluminação			26	55	32230,8	0,99	0,99	62,36	3	100A	35	ABD	-
67	Iluminação			26	55	32230,8	0,99	0,99	62,36	3	100A	35	ABD	-
68	Iluminação			26	55	32230,8	0,99	0,99	62,36	3	100A	35	ABD	-
69	Iluminação			26	55	32230,8	0,99	0,99	62,36	3	100A	35	ABD	-
70	Iluminação			26	55	32230,8	0,99	0,99	62,36	3	100A	35	ABD	-
71	Iluminação			26	55	32230,8	0,99	0,99	62,36	3	100A	35	ABD	-
72	Iluminação			26	55	32230,8	0,99	0,99	62,36	3	100A	35	ABD	-
73	Iluminação			26	55	32230,8	0,99	0,99	62,36	3	100A	35	ABD	-
74	Iluminação			26	55	32230,8	0,99	0,99	62,36	3	100A	35	ABD	-
75	Iluminação			26	55	32230,8	0,99	0,99	62,36	3	100A	35	ABD	-
76	Iluminação			26	55	32230,8	0,99	0,99	62,36	3	100A	35	ABD	-
77	Iluminação			26	55	32230,8	0,99	0,99	62,36	3	100A	35	ABD	-
78	Iluminação			26	55	32230,8	0,99	0,99	62,36	3	100A	35	ABD	-
79	Iluminação			26	55	32230,8	0,99	0,99	62,36	3	100A	35	ABD	-
80	Iluminação			26	55	32230,8	0,99	0,99	62,36	3	100A	35	ABD	-
81	Iluminação			26	55	32230,8	0,99	0,99	62,36	3	100A	35	ABD	-
82	Iluminação			26	55	32230,8	0,99	0,99	62,36	3	100A	35	ABD	-
83	Iluminação			26	55	32230,8	0,99	0,99	62,36	3	100A	35	ABD	-
84	Iluminação			26	55	32230,8	0,99	0,99	62,36	3	100A	35	ABD	-
85	Iluminação			26	55	32230,8	0,99	0,99	62,36	3	100A	35	ABD	-
86	Iluminação			26	55	32230,8	0,99	0,99	62,36	3	100A	35	ABD	-
87	Iluminação			26	55	32230,8	0,99	0,99	62,36	3	100A	35	ABD	-
88	Iluminação			26	55	32230,8	0,99	0,99	62,36	3	100A	35	ABD	-
89	Iluminação			26	55	32230,8	0,99	0,99	62,36	3	100A	35	ABD	-
90	Iluminação			26	55	32230,8	0,99	0,99	62,36	3	100A	35	ABD	-
91	Iluminação			26	55	32230,8	0,99	0,99	62,36	3	100A	35	ABD	-
92	Iluminação			26	55	32230,8	0,99	0,99	62,36	3	100A	35	ABD	-
93	Iluminação			26	55	32230,8	0,99	0,99	62,36	3	100A	35	ABD	-
94	Iluminação			26	55	32230,8	0,99	0,99	62,36	3	100A	35	ABD	-
95	Iluminação			26	55	32230,8	0,99	0,99	62,36	3	100A	35	ABD	-
96	Iluminação			26	55	32230,8	0,99	0,99	62,36	3	100A	35	ABD	-
97	Iluminação			26	55	32230,8	0,99	0,99	62,36	3	100A	35	ABD	-
98	Iluminação			26	55	32230,8	0,99	0,99	62,36	3	100A	35	ABD	-
99	Iluminação			26	55	32230,8	0,99	0,99	62,36	3	100A	35	ABD	-
100	Iluminação			26	55	32230,8	0,99	0,99	62,36	3	100A	35	ABD	-
101	Iluminação			26	55	32230,8	0,99	0,99	62,36	3	100A	35	ABD	-
102	Iluminação			26	55	32230,8	0,99	0,99	62,36	3	100A	35	ABD	-
103	Iluminação			26	55	32230,8	0,99	0,99	62,36	3	100A	35	ABD	-
104	Iluminação			26	55	32230,8	0,99	0,99	62,36	3	100A	35	ABD	-
105	Iluminação</													

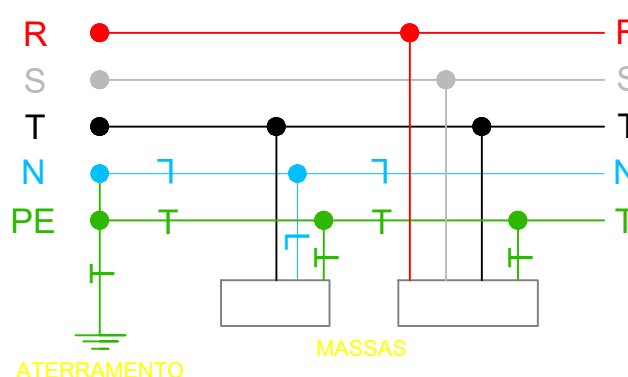


NOTA:  
A ESPECIFICAÇÃO DETALHADA DOS COMPONENTES  
É INDICADA NA LISTA DE MATERIAL DO PROJETO.

DET. GENERICO  
S/ESCALA

NOTAS IMPORTANTES:

- [illegible]

DET. ATERRAMENTO TN-S  
S/ESCALA[illegible]

## APROVAÇÃO DE PROJETOS

Os projetos referentes ao Processo SEI N° \_\_\_\_\_, encontram-se dentro das normas e exigências da Secretaria de Estado da Infraestrutura - SEINFRA, tendo sido elaborado por profissionais habilitados.

## ADEQUAÇÃO PROJETO ELÉTRICO

AVENIDA UNIVERSITÁRIA, N° 1750, SETOR UNIVERSITÁRIO, 74.605-010. GOIÂNIA-GO

ESCOLA DO FUTURO DO ESTADO DE GOIÁS  
BASILEU FRANÇA  
BLOCO 01

SECRETARIA DE ESTADO DE DESENVOLVIMENTO E INOVAÇÃO - CNPJ: 21.652.711/0001-10

**AUTOR DO PROJETO**

ENGº ELETRICISTA LUCAS MENDES LOUZA - CREA: 1016457723D-GO

00110000 00 0000 10000

\_\_\_\_\_

ENGº ELETRICISTA E DE SEG. DO TRABALHO VITOR AUGUSTO SANTANA MARTINS - CREA 10185

CONTENIDO

INSTALAÇÕES ELÉTRICAS DO PAVIMENTO 03 BLOCO 01

---

ÁREA DO TERRENO ORIGINAL	m²	DESENHO	DATA	ESCALA	FOLH.
		VIEIR MARTINS	OUT/2024	INDICADA	

ÁREA CONSTRUIDA	[m²]	NOME DO ARQUIVO	FORMATO
ÁREA CONSTRUIDA DE COLOX	[m²]	PCO DE BASE E UNICO L. OUTRA	4011544x841 mm


- O projeto de Adequação refere-se a valores obtidos com base em levantamento de projetos anteriores apresentado pela equipe da PETRUS Engenharia, conferi necessidade e quantitativos antes da execução dos serviços;

- Conforme Lei 9.610/98, o seu conteúdo não poderá ser copiado ou utilizado por terceiros sem autorização.

---

---